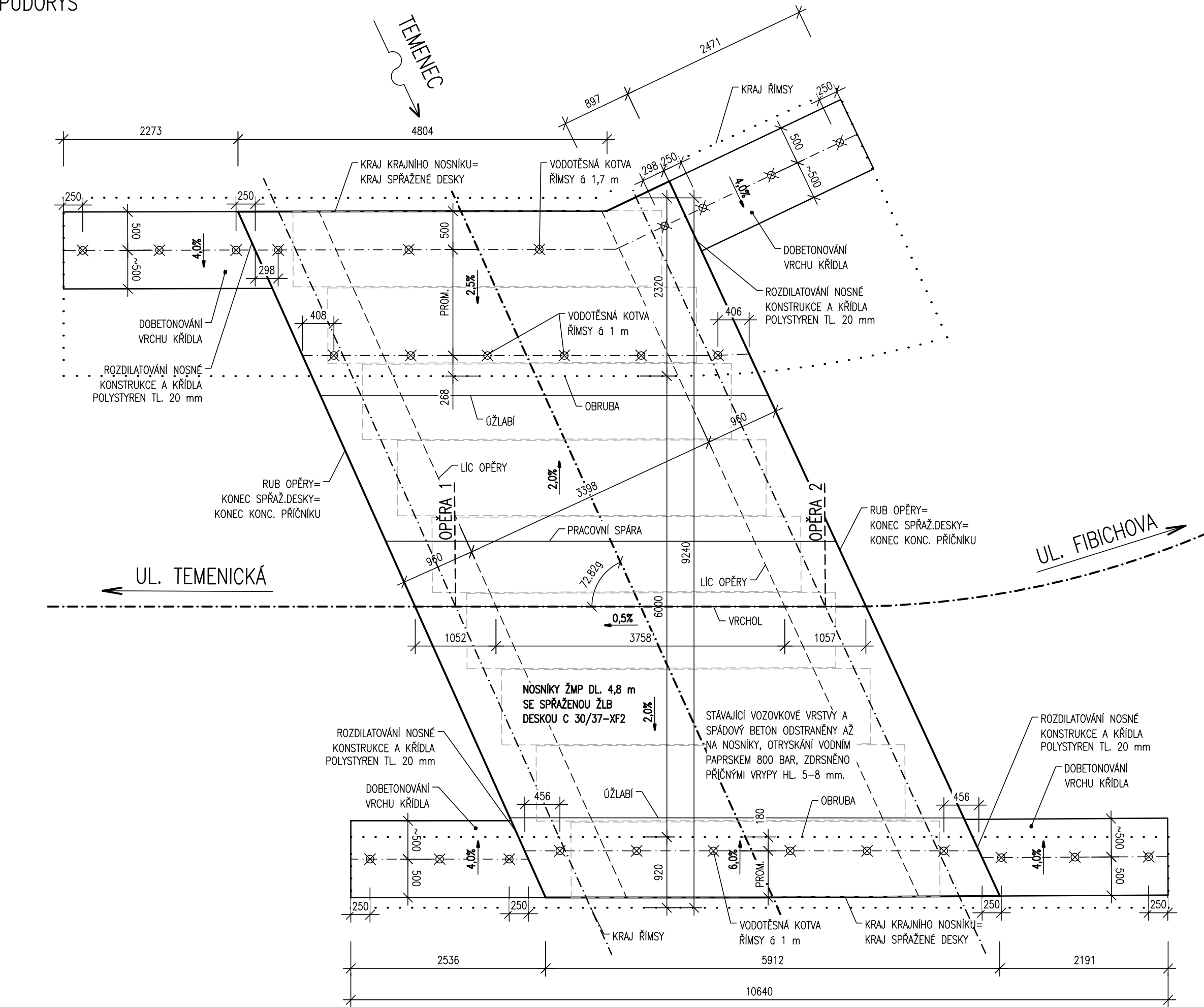
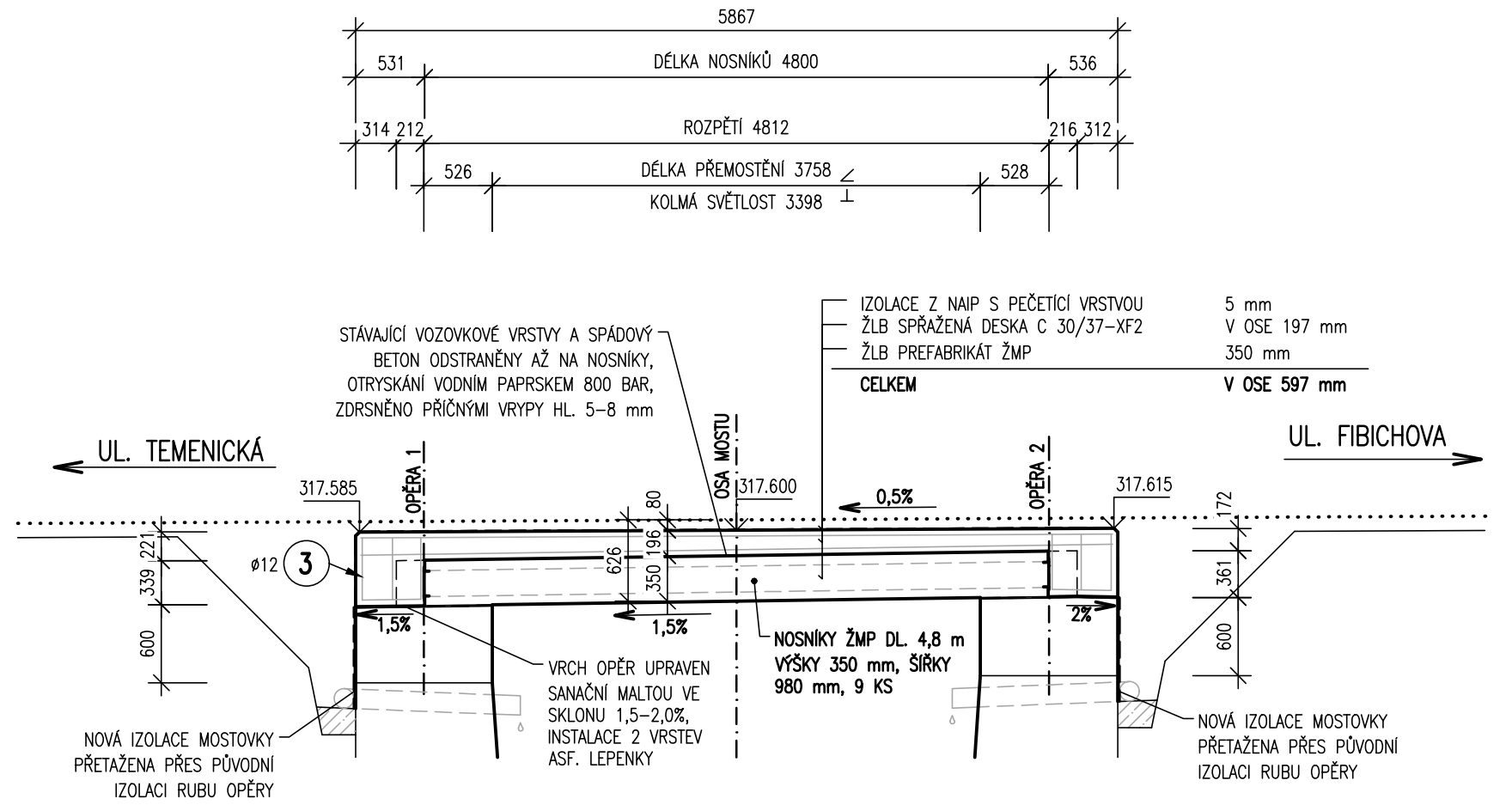


TVAR A SCHEMA VÝZTUŽE SPŘAŽENÉ DESKY 1:50

PŮDORYS



PODÉLNÝ ŘEZ



PŘÍČNÝ ŘEZ

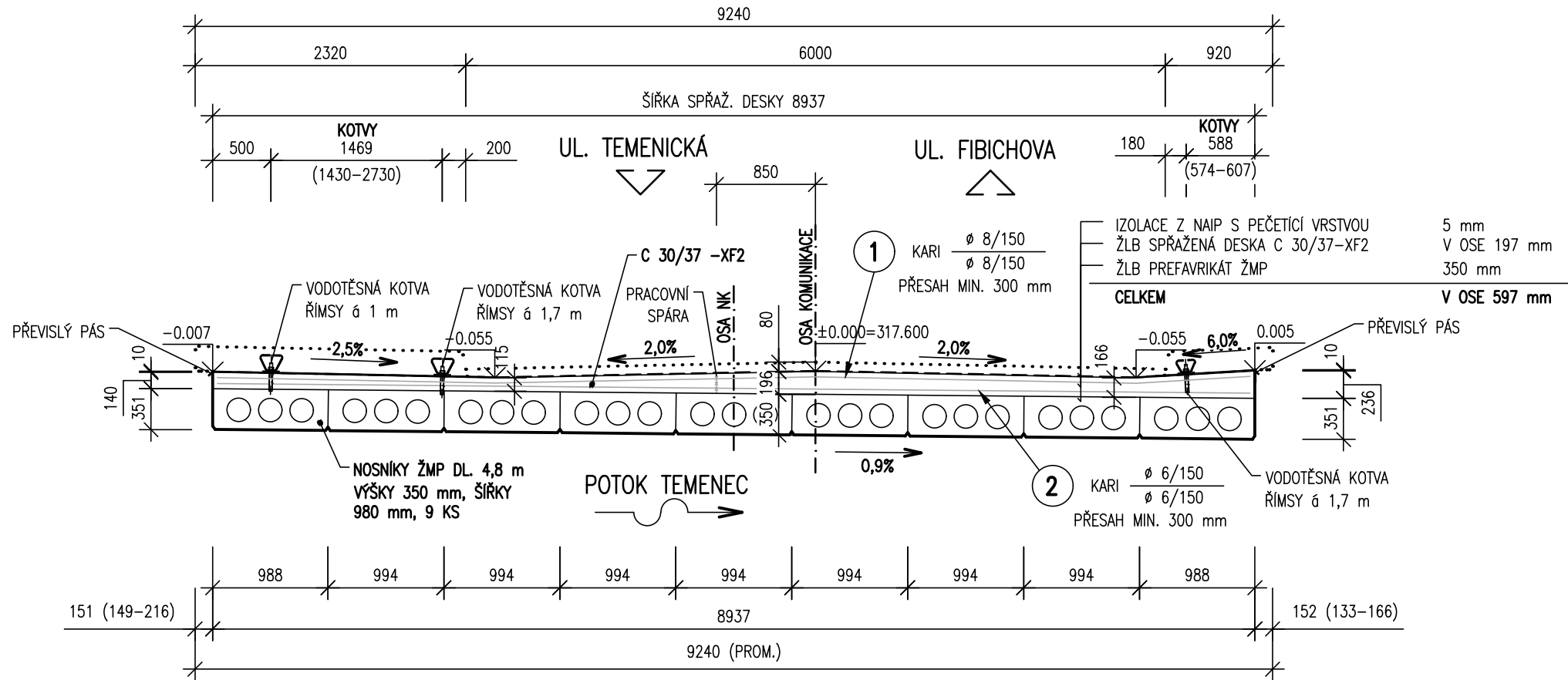
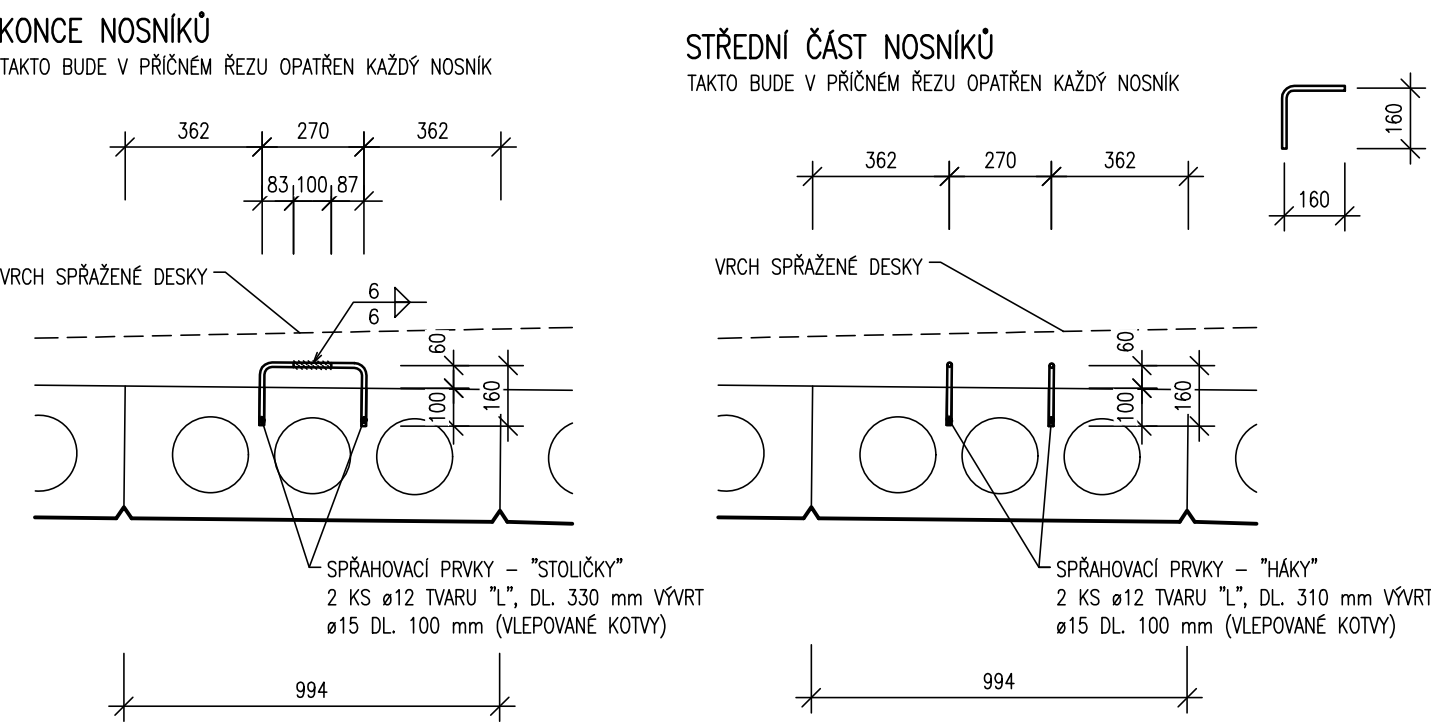


SCHÉMA SPŘAŽENÍ 1:20



TABULKA POUŽITÝCH BETONŮ – PODROBNÁ SPECIFIKACE, ČSN EN 206

– MOSTOVKA – SPŘAŽENÁ DESKA, PŘÍČNÍKY, ÚPRAVA KŘÍDEL
C 30/37–XC4, XD1, XF2 – Cl 0,2 – Dmax.22 – S3

SPECIFIKACE POVRCHU BETONŮ

- VEŠKERÉ NEVIDITELNÉ PLOCHY – Aa
- VIDITELNÉ PLOCHY (NK, OPĚRY, KŘÍDLA) – Cd
- VIDITELNÉ PLOCHY (VIDITELNÉ PLOCHY BOKU A PODHLEDU ŘÍMS) – Bd
- ZDRSNĚNÝ POVRCH – STRIÁŽ (POVRCH ŘÍMSY) – De

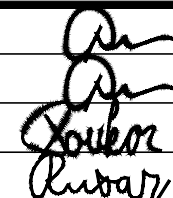

KUBATURA BETONU

1. DESKA A KONCOVÉ PŘÍČNÍKY 12,8 m³
2. DOBETONÁVKA VRCHU KŘÍDEL 2,9 m³

SO 201

PDPS

Souřadnicový systém: S - JTSK
Výškový systém: Bpv

Hlavní projektant:	Ing. Jaromír RUŠAR		
Zodpovědný projektant:	Ing. Jaromír RUŠAR		
Vypracoval:	Ing. Kryštof POUKAR		
Kontroloval:	Ing. Květoslav RUŠAR		
Kraj: Olomoucký			Datum: 1 / 2017
Zadavatel: Město Šumperk			Formát: 4A4
Název akce: Most M1 Fibichova přes potok Temenec			Měřítka: 1:50
Název objektu: SO 201 - Most			Účel: PDPS
			Čís.zakáz.: 38/2016
Název výkresu: TVAR A SCHÉMA VÝZTUŽE SPŘAŽENÉ DESKY			Archivní čís.: 11/2016
			Čís.soupravy: